

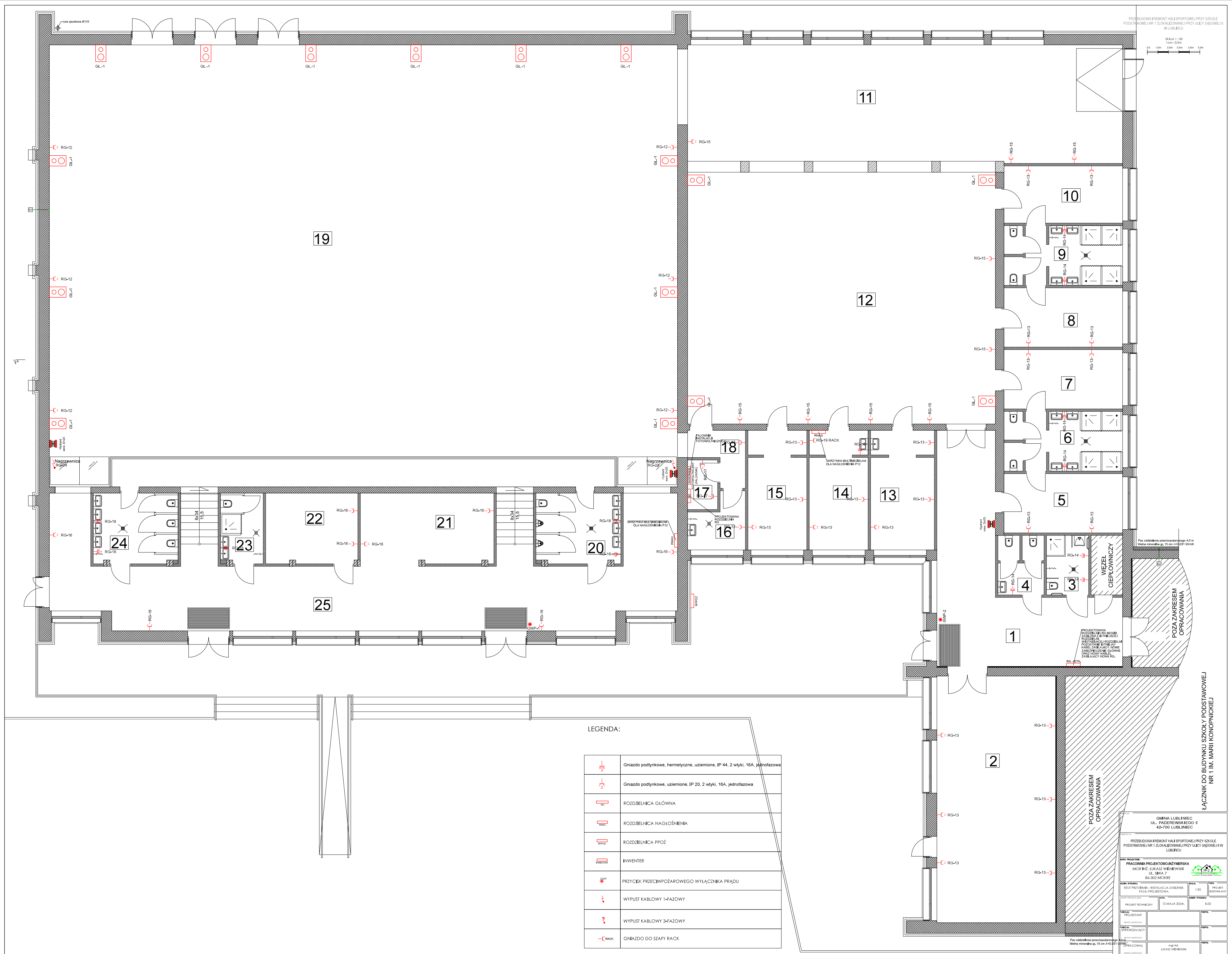


- LEGENDA:
- A1 – OPRAWA LEDOWA 38W – 4200 lm – WBUDOWANA
 - A2 – OPRAWA LEDOWA 40W – 4400 lm – WBUDOWANA
 - A3N – OPRAWA LEDOWA 38W – 4200 lm – NASTROPOWA
 - B4 – OPRAWA LEDOWA 36W – 4100 lm – NASTROPOWA
 - D1 – OPRAWA LEDOWA 24W – 2200 lm – NASTROPOWA
 - D2 – OPRAWA LEDOWA 24W – 2200 lm – NASTROPOWA
 - D3 – OPRAWA LEDOWA 15W – 1800 lm – WBUDOWANA
 - D4 – OPRAWA LEDOWA 20W – 2200 lm – WBUDOWANA
 - S1 – OPRAWA LEDOWA 145W – 20000 lm
 - S2 – OPRAWA LEDOWA 100W – 12300 lm
 - S3 – OPRAWA LEDOWA 50W – 6000 lm

- LEGENDA OPRAW AWARYJNYCH-EWAKUACYJNYCH
- EWK – Oprawa kierunkowa LED, jednostronna, naścienna
 - EWK – Oprawa kierunkowa LED, dwustronna, nasufitowa/zwieszana
 - EW1 – Oprawa kierunkowa LED, jednostronna +W124, naścienna
 - EW2 – Oprawa kierunkowa LED, dwustronna, nasufitowa/zwieszana
 - ZVC – Oprawa doświetlająca LED5, nasufitowa
 - ZWH – Oprawa doświetlająca LED5, zwieszana
 - D1awR – Oprawa doświetlająca LED3, nasufitowa
 - D1awRP – Oprawa doświetlająca LED3, nasufitowa
 - D1awRP – Oprawa doświetlająca LED3, nasufitowa
 - D2awR – Oprawa doświetlająca LED3, wbudowana
 - D2awRP – Oprawa doświetlająca LED3, wbudowana
 - ZWZ – Oprawa doświetlająca LED2, naścienna, zewn. z termostatem

UWAGA:
Ewentualne braki w oznakowaniu dróg ewakuacyjnych uzupełnić piktogramami fotoluminescencyjnymi

- | | | | | |
|------------------------|--------------|------|------|------|
| WYJŚCIE
EWAKUACYJNE | PI03 | PI15 | PI22 | PI25 |
| PI05 | PI17 | PI23 | PI26 | |
| PI06 | PI18 | PI24 | PI27 | |
| PI21 | KOD: HYDRANT | | | |



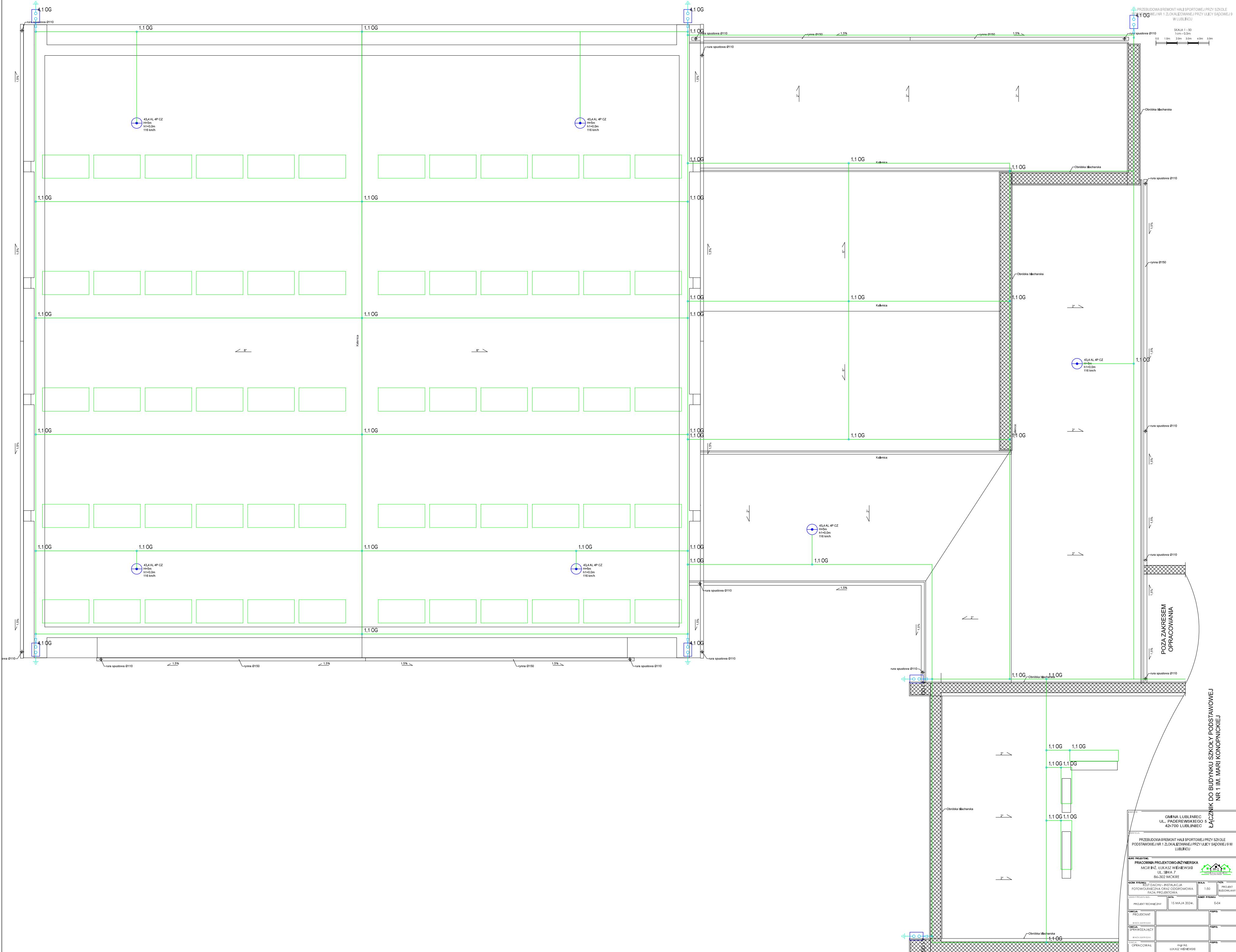


LEGENDA:

	Gniazdo podtynkowe, hermetyczne, uziemione, IP 44, 2 wtyki, 16A, jednofazowe
	Gniazdo podtynkowe, uziemione, IP 20, 2 wtyki, 16A, dwufazowe
	ROZDZIELNICA GŁÓWNA
	ROZDZIELNICA PPOŻ
	INWENTER
	PRZYCIŚK PRZECIWPÓŻAROWEGO WYŁĄCZNIKA PRĄDU
	WYPUST KABLOWY 1-FAZOWY
	WYPUST KABLOWY 3-FAZOWY
	GNAZDO DO SZAFY RACK

GMINA LUBLINIEC UL. PADIEREWSKIEGO 5 42-700 LUBLINIEC			
PRZEBUDOWA I REMONT HALLI SPORTOWEJ PRZY SZKOLE PODSTAWOWEJ NR 1 ZLOKALIZOWANEJ PRZY ULICY SĄPOWEJ 9 W LUBLINIEC			
PRACOWNIA PROJEKTOWO-INŻYNIERSKA MGR INŻ. LUKASZ WIŚNIEWSKI UL. SWA 7 86-302 MOKRE			
NAZWA PRACOWNI	ROZDZIAŁU I INSTALACJA ZASILANIA FAZA I PROJEKTOWA	SKALA 1:50	DATA 15 MAJ 2024
PROJEKTOWAŁ	PROJEKTOWAŁ	PROJEKTOWAŁ	PROJEKTOWAŁ
PROJEKTOWAŁ	PROJEKTOWAŁ	PROJEKTOWAŁ	PROJEKTOWAŁ
PROJEKTOWAŁ	PROJEKTOWAŁ	PROJEKTOWAŁ	PROJEKTOWAŁ
PROJEKTOWAŁ	PROJEKTOWAŁ	PROJEKTOWAŁ	PROJEKTOWAŁ

ŁĄCZNIK DO BUDYNKU SZKOŁY PODSTAWOWEJ
NR 1 IM. MARI KONOPNICKIEJ



PRZEBUDOWA I REMONT HALI SPORTOWEJ PRZY SZKOLE
PODSTAWOWEJ NR 1 ZLOKALIZOWANEJ PRZY ULICY SĄPOWEJ 9
W LUBLINIE

SKALA 1:150
1cm=3.3m

0.0 1.0m 2.0m 3.0m 4.0m 5.0m

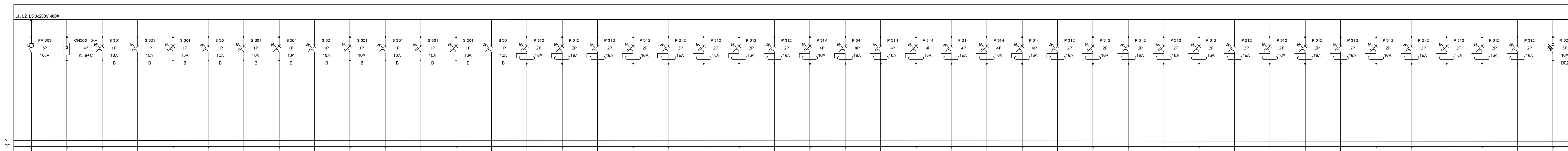
GMINA LUBLINIEC UL. PADIEREWSKIEGO 5 42-700 LUBLINIEC			
PRZEBUDOWA I REMONT HALI SPORTOWEJ PRZY SZKOLE PODSTAWOWEJ NR 1 ZLOKALIZOWANEJ PRZY ULICY SĄPOWEJ 9 W LUBLINIE			
PRACOWNIA PROJEKTOWO-INŻYNIERSKA MGR INŻ. LUKASZ WIENIEWSKI UL. ŚWIA 7 86-302 MOKRE			
NAZWA PRACY	PROJEKT BUDOWLANY	SKALA	1:50
OPIS PRACY	PROJEKT BUDOWLANY	DATA	15 MAJ 2024
PROJEKTANT	PROJEKT BUDOWLANY	DATA	15 MAJ 2024
OPRACOWAŁ	PROJEKT BUDOWLANY	DATA	15 MAJ 2024
OPRACOWAŁ	PROJEKT BUDOWLANY	DATA	15 MAJ 2024
OPRACOWAŁ	PROJEKT BUDOWLANY	DATA	15 MAJ 2024

ŁĄCZNIK DO BUDYNKU SZKOŁY PODSTAWOWEJ
NR 1 IM. MARI KONOPNICKIEJ

PRZEBUDOWA I REMONT HALLI SPORTOWEJ PRZY SZKOLE
PODSTAWOWEJ NR 1 ZLOKALIZOWANEJ PRZY ULICY SĄDOWEJ 9
W LUBLINCU

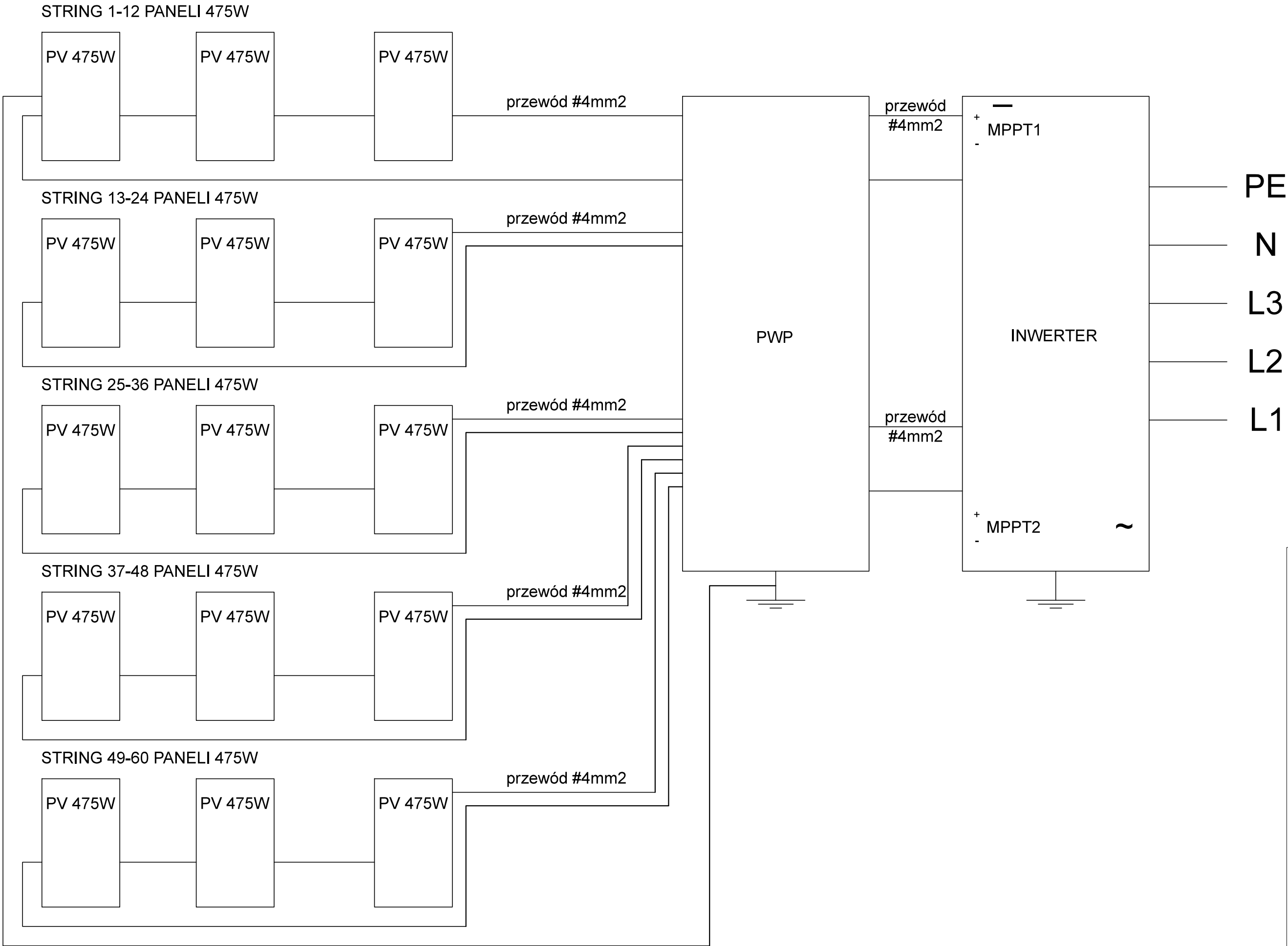
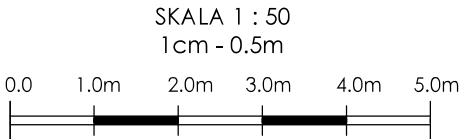
SKALA 1 : 50
1 cm = 0,5 m

0.0 1.0m 2.0m 3.0m 4.0m 5.0m

[illegible]

GMINA LUBLINIEC UL. PADEREWSKIEGO 5 42-700 LUBINIEC			
PRZEBUDOWA I REMONT HALLI SPORTOWE PRZY SZKOLE PODSTAWOWEJ NR 1 ZŁOKALOWANEJ PRZY ULICY SĄDOWEJ 9 W LUBINIECU			
PRACOWNIA PROJEKTOWO-INŻYNIERSKA MGR INŻ. LUKASZ WIEWIŚKI UL. SW. 7 86-302 MOJRIE			
			
NADZOR Schemat Rozbudowy RG FAZA: PROJEKCJA	DATA 15.05.2024 R.	Faza PROJEKT BUDOWLAN	
PROJEKTOWY BUD. PROJEKT TECHNICZNY	DATA 15.05.2024 R.	NADZOR EGZ	
WZGLĘD PROJEKTANT			FUNKCJA EGZ
FUNKCJA PRZEPRAWIAJĄCY			FUNKCJA EGZ
WZGLĘD CENOWCOWA	mgr inż. LUKASZ WIEWIŚKI		

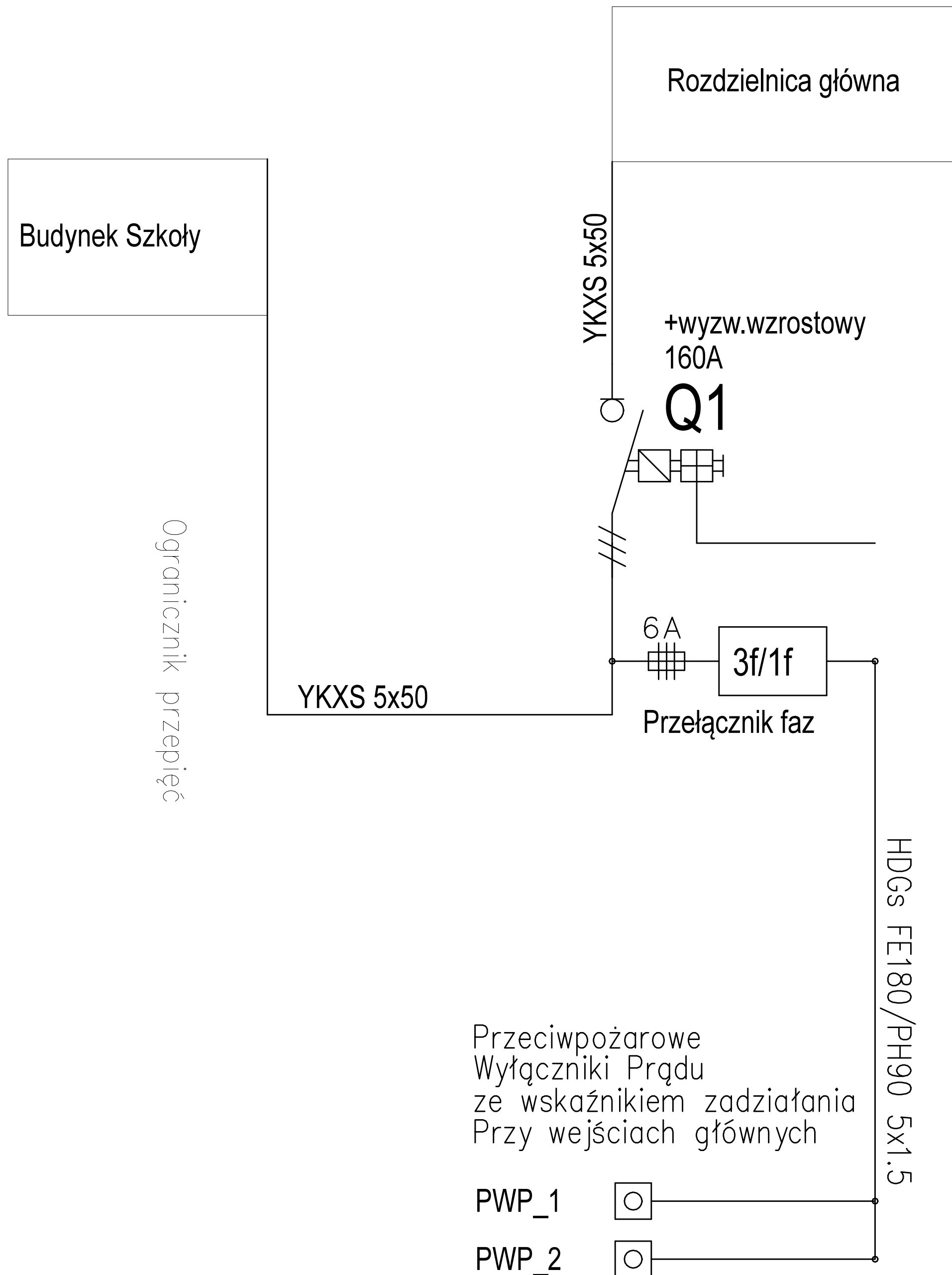
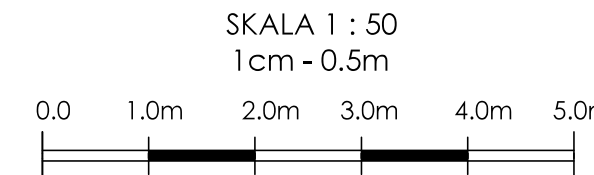
PRZEBUDOWA I REMONT HALI SPORTOWEJ PRZY SZKOLE
PODSTAWOWEJ NR 1 ZLOKALIZOWANEJ PRZY ULICY SĄDOWEJ 9
W LUBLIŃCU



DO ROZDZIELNI RG
YDY żo 5x6mm2

INWESTOR:		
GMINA LUBLINIEC UL. PADEREWSKIEGO 5 42-700 LUBLINIEC		
INWESTYCJA:		
PRZEBUDOWA I REMONT HALI SPORTOWEJ PRZY SZKOLE PODSTAWOWEJ NR 1 ZLOKALIZOWANEJ PRZY ULICY SĄDOWEJ 9 W LUBLIŃCU		
BIURO PROJEKTOWE:		
PRACOWNIA PROJEKTOWO-INŻYNIERSKA MGR INŻ. ŁUKASZ WIŚNIEWSKI UL. SIWA 7 86-302 MOKRE		
NAZWA RYSUNKU:		SKALA:
SCHEMAT INSTALACJI FOTOWOLTAICZNEJ FAZA: PROJEKTOWA		FAZA: PROJEKT BUDOWLANY
ELEMENT PROJEKTU BUD.:	DATA:	NUMER RYSUNKU:
PROJEKT TECHNICZNY	15 MAJA 2024r.	E-06
FUNKCJA:	PODPIS:	
PROJEKTANT		
BRANŻA: ELEKTRYCZNA		
FUNKCJA:	PODPIS:	
SPRAWDZAJĄCY		
BRANŻA: ELEKTRYCZNA		
FUNKCJA:	PODPIS:	
OPRACOWAŁ	mgr inż. ŁUKASZ WIŚNIEWSKI	
BRANŻA: ELEKTRYCZNA		

PRZEBUDOWA I REMONT HALI SPORTOWEJ PRZY SZKOLE
PODSTAWOWEJ NR 1 ZLOKALIZOWANEJ PRZY ULICY SĄDOWEJ 9
W LUBLIŃCU



INWESTOR: GMINA LUBLINIEC UL. PADEREWSKIEGO 5 42-700 LUBLINIEC		
INWESTYCJA: PRZEBUDOWA I REMONT HALI SPORTOWEJ PRZY SZKOLE PODSTAWOWEJ NR 1 ZLOKALIZOWANEJ PRZY ULICY SĄDOWEJ 9 W LUBLIŃCU		
BIURO PROJEKTOWE: PRACOWNIA PROJEKTOWO-INŻYNIERSKA MGR INŻ. ŁUKASZ WIŚNIEWSKI UL. SIWA 7 86-302 MOKRE <div><div>PRACOWNIA PROJEKTOWO-INŻYNIERSKA</div><div>mgr inż. Łukasz Wiśniewski</div></div>		
NAZWA RYSUNKU: SCHEMAT WYŁĄCZNIKA PPOŻ FAZA: PROJEKTOWA	SKALA:	FAZA: PROJEKT BUDOWLANY
ELEMENT PROJEKTU BUD.: PROJEKT TECHNICZNY	DATA: 15 MAJA 2024r.	NUMER RYSUNKU: E-07
FUNKCJA: PROJEKTANT BRANŻA: ELEKTRYCZNA	PODPIS:	
FUNKCJA: SPRAWDZAJĄCY BRANŻA: ELEKTRYCZNA	PODPIS:	
FUNKCJA: OPRACOWAŁ BRANŻA: ELEKTRYCZNA	mgr inż. ŁUKASZ WIŚNIEWSKI	
		PODPIS: